

**NOUVELLE
FORMULE
COMPOSITE**

Membranes de façade

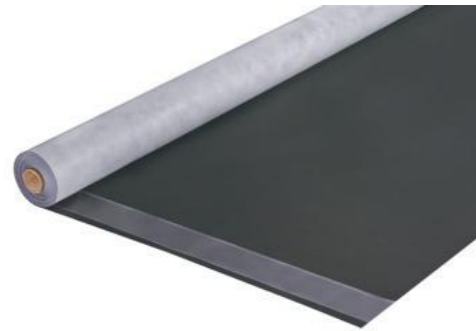
Stamisol
Perform FI

**DISPONIBLE
EN 2TAPE**

Serge Ferrari | **Stamisol**
Perform FI

Stamisol Perform FI, destinée aux façades ventilées fermées ou ajourées, se distingue aussi par son classement au feu élevé B-s1,d0.

Membrane avec réaction au feu faible pour façades ventilées et ajourées présentant des espacements entre lames jusqu'à 30 mm et un taux d'ajouration atteignant 30%.



Applications

- Pare-pluie pour façades fermées ou ajourées jusqu'à 30 mm.
- Sur tous types de sous-constructions telles que le bois, le métal, etc.
- Disponible en version Stamisol Perform FI 2Tape avec 2 bandes adhésives intégrées de largeur 80mm
- Idéal aussi pour une pose par temps humide ou en hiver

Avantages pose

- Pose au contact direct de l'isolant
- Collage des assemblages et joints d'étanchéité de vis
- Large gamme d'accessoires pour une sécurité élevée dans la réalisation des détails
- Résistance aux conditions atmosphériques en phase chantier : 4 semaines

Coloris



Noir

Bénéfices

- Pour bâtiments de moyenne hauteur et façades ajourées présentant des exigences incendie élevées.
- Résiste aux efforts du vent (membrane et assemblages)
- Protection efficace et durable de l'isolation thermique
- Réduction du risque de condensation grâce à sa respirabilité
- Garantie du système 10 ans (cf Certificat Page 34)

	Description	Normes
Support	Non-tissé composite PES/TPU	
Enduction	Polyacrylate	
Poids de la couche de protection polyacrylate	50 g/m ²	
Poids total	160 g/m ²	
Propriétés de la membrane		EN 13859-2
Résistance à la rupture (L/T):		
— Initiale	280/240 N/5 cm	EN 12311-1
— Après 90 jours à 70°C et 5 000 h UV	270/230 N/5 cm	
Résistance à la déchirure au clou (L/T)	200/220 N	EN 12310-1
Valeur S _D	< 0,15 m	EN ISO 12572-C
Résistance à la pénétration d'eau:		
— Initiale	W1	EN 1928
— Après 90 jours à 70°C et 5 000 h UV	W1	EN 1928
Résistance de flexion à froid	-30 °C	EN 1109
Réaction au feu		
Euroclasse	B-s1,d0	EN 13501-1
Classement au feu	VKF 5.2 * (RF 2)	SN 198898

Les caractéristiques mécaniques indiquées sont des valeurs moyennes avec une tolérance de +/- 10%. Pour l'application de la garantie, se référer aux termes de la garantie applicable page 34

(*) garantie uniquement pour les produits livrés en Suisse

	Propriétés des assemblages	Normes
Résistance rupture des assemblages* (colle Stamcoll N55 sur une largeur de 5 cm ou superposition des bandes adhésives 2Tape de 80 mm)	Jusqu'à 100% de la résistance membrane	EN 12317-2
Résistance climatique		
Étanchéité à la colonne d'eau	> 7 000 mm	EN ISO 20811
Résistance avant bardage définitif	4 semaines pour la membrane avec fixations mécaniques	
Températures extrêmes d'utilisation	- 40°C/+ 80°C	
Systèmes de management		
Qualité		ISO 9001
Environnement		ISO 14001
Certifications, labels, garanties		

Garantie 10 ans



Répertorié sur WUFI
www.wufi.de

Conforme
SIA 232-2 (Suisse)

(*) Valeur 100% obtenue à température ambiante et ambiance sèche. Valeur finale sur chantier dépendant des conditions et du soin accordé au collage.

Conditionnement

Réf.	Version	Rouleau		Palette	
		Dim.	m ²	Nombre de rouleaux	m ²
6010857	Stamisol Perform FI	40 ml x 2,50 m	100	16	1 600
6016336	Stamisol Perform FI 2Tape	40 ml x 2,50 m	100	16	1 600

Nos conditionnements sont donnés à titre indicatif et sont susceptibles d'évoluer.