

## BARDAGE LEGATO



### ESSENCE

**DOUGLAS**

### DIMENSIONS

LARGEUR UTILE : **240 MM**  
ÉPAISSEUR : **26 MM**



### IMPRÉGNATION COLORÉE

MARRON

GRIS

### NATUREL

HORS AUBIER

### FINITION COULEUR SATURATEUR SEMI-TRANSPARENT

GRIS  
NACRÉ

GRIS  
PATINE

GRIS  
CARBONE

NOIR  
RÉGLISSE

BRUN  
BADIANE

JAUNE  
CURCUMA

TOPAZE

TONKA

ORANGE  
CANELLE

ROUGE  
ESPELETTE

### CARACTÉRISTIQUES

<b>TECHNIQUE</b>	Lamellé-collé	<b>MASSE SURFACIQUE</b>	13kg/m <sup>2</sup>
<b>ÉTAT DE SURFACE</b>	Micro-strié	<b>ASSEMBLAGE EN BOUT</b>	Rainure languette
<b>TYPE DE POSE</b>	Verticale et horizontale	<b>CLASSE D'EMPLOI</b>	Classe 3.2 : Imprégnation colorée, Hors aubier Classe 3.1 : Saturateur
<b>LONGUEUR</b>	Selon disponibilité	<b>CONCEPTION</b>	Drainante au sens du FD P 20-651
<b>STOCKAGE SUR CHANTIER</b>	À l'abri de l'eau et des UV. Ventilation naturelle maximum	<b>CLASSEMENT AU FEU</b>	M3 (selon DTU 88) Ds2d0 (Euroclasses)
<b>HYGROMÉTRIE</b>	Sec séchoir avant imprégnation, ressuyé à l'air après imprégnation		
<b>HYGROMÉTRIE À LA POSE</b>	18 à 20% (à contrôler selon DTU 41.2)		
<b>DURABILITÉ</b>	Résistant aux termites, pourritures et insectes xylophages		

### PRESCRIPTIONS GÉNÉRALES

Cette rubrique liste et définit l'ensemble des normes relatives à la fabrication et la mise en œuvre de bardage bois, liste non exhaustive à adapter en fonction de nature propre du projet.

DTU 59-1 Revêtements de peinture  
DTU 41-2 Revêtements extérieurs en bois  
DTU 31.2 Bâtiment à ossature bois  
FD P 20-651 « Durabilité des éléments et ouvrage bois »  
NF EN 350-1 : Durabilité du bois et des matériaux dérivés du bois - Durabilité naturelle du bois massif : partie 2 : guide des principes d'essai et de classification de la durabilité naturelle du bois  
NF EN 350-2 : Durabilité du bois et des matériaux dérivés du bois - Durabilité naturelle du bois massif : partie 2 : guide de la durabilité naturelle du bois et de l'imprégnabilité d'essence de bois choisies pour leur importance en Europe.  
NF EN 351-1 : Durabilité du bois et des matériaux dérivés du bois - Bois massif traité avec produit de préservation : partie 1 : classification des pénétrations et rétentions des produits de préservation.  
NF EN 460 : Durabilité des bois et des matériaux dérivés du bois - Guide d'exigence de durabilité du bois pour son utilisation selon les classes d'emploi.  
NF EN 335-1 : Durabilité du bois et des matériaux dérivés du bois - Définition des classes d'emploi : partie 1 : généralités.  
NF EN 335-2 : Durabilité du bois et des matériaux dérivés du bois - Définition des classes d'emploi : application au bois massif  
NF B50-100-3 : Durabilité du bois et des matériaux dérivés du bois - Bois et matériaux à base de bois traités avec produit de préservation préventif - Partie 3 : spécifications de préservation des bois et matériaux à base de bois et attestation de traitement - Adaptation à la France Métropolitaine et aux DOM  
NF EN 1611-1/A1 : Classement d'aspect des bois résineux-Partie 1 : Epicéas, sapins, pins et douglas et mélèzes européen  
EN 13501-1 : Classement au feu des produits et éléments de construction - Partie 1 : classement à partir des données d'essais de réaction au feu.  
NF EN 14915 - Lambris et bardages bois - Caractéristiques, évaluation de conformité et marquage  
NF EN 14519 - Lambris et bardages en bois massif résineux - Profilés usinés avec rainure et languette

### MISE EN ŒUVRE

Veillez vous référencer au DTU 41.2 (version du 15 août 2015)

- 2 pointes annelées en inox sur la largeur
- 16 pointes/m<sup>2</sup> (pour un entraxe à 60 cm)

### SUPPORTS :

- Tasseaux de 25x47 mm « classe 3 » espacés de 60 cm max

### IMPORTANT :

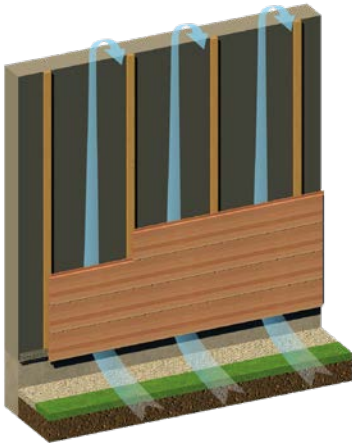
- Pour la pose verticale :

- Installer un double tasseautage pour assurer la bonne ventilation de la lame d'air
- Permettre la formation d'une goutte d'eau aux extrémités inférieures (découpe en biais)
- Protéger les extrémités supérieures des intempéries et du soleil

### POUR 1 M<sup>2</sup> DE LEGATO ET UN ENTRAXE DE 60 CM :

- 4,5 m linéaires de bardage
- 2,5 m linéaires de support
- 16 pointes
- 2 pointes sur la largeur

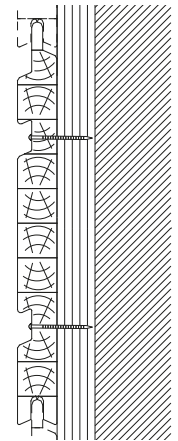
### POSE À L'HORIZONTALE



### POSE À LA VERTICALE



### PROFIL



### ENTRETIEN

Comme pour toute façade et tout type de matériau, votre façade bois a besoin d'être entretenue. Pour cela un simple nettoyage régulier est à effectuer avec une éponge ou une brosse à poil souple et un jet d'eau à basse pression.

La rénovation esthétique pour les produits en imprégnation colorée ou naturel n'est pas nécessaire.

Une rénovation, tous les 5 à 7 ans selon l'exposition de votre façade sur un support propre et sain, est nécessaire uniquement pour les produits saturés.

### RÉNOVATION SATURATEUR

#### MODE D'APPLICATION :

S'applique en 2 couches sur une surface propre (pas de ponçage nécessaire) avec une brosse pour une durabilité maximale.

#### RENDEMENT PAR COUCHE :

10 à 15 m<sup>2</sup>/L. L'application doit être réalisée sur les faces visibles et dans les fentes du supports.



### CARACTÉRISTIQUES ESSENCE

ASPECT	STABILITÉ	UTILISATION
Couleur brun orange Fil droit, grain moyen Risque de microfissures	Stabilité dimensionnelle : bonne Adaptation à l'humidité ambiante : rapide Aptitude au séchage : sans difficulté Facile à usiner	Bardages / Menuiserie intérieure / Menuiserie extérieure / Charpente / Structure...

#### CARACTÉRISTIQUES MÉCANIQUES ET PHYSIQUES

MASSE VOLUMIQUE MOYENNE À 12% D'HUMIDITÉ	CONDUCTIVITÉ THERMIQUE	RÉSISTANCE AU CHOC	CONTRAINTES DE RUPTURE À LA COMPRESSION	CONTRAINTES DE RUPTURE À LA TRACTION	CONTRAINTES DE RUPTURE À LA FLEXION	MODULE D'ÉLASTICITÉ EN FLEXION
540 Kg/m <sup>3</sup>	0,10 à 0,13 W/mK	4,8 Nm/cm <sup>2</sup>	55 N/mm <sup>2</sup>	93 N/mm <sup>2</sup>	91 N/mm <sup>2</sup>	16 800 N/mm <sup>2</sup>
Qualifie l'essence Impacte les caractéristiques mécaniques et physique du bois	Mesure l'aptitude du bois à transférer la chaleur	Détermine la résistance à la pénétration sur la surface radiale du bois	Mesure la contrainte qu'il faut appliquer pour provoquer la rupture de l'échantillon de bois en compression, traction et flexion.			Donne une indication sur la rigidité du bois

### GARANTIES

Imprégnation colorée : Une garantie de 10 ans hors contact du sol est conférée au bardage par un cycle d'imprégnation en autoclave vide sous pression.

Saturateur : Une garantie de 5 ans pour la bonne tenue des couleurs est conférée au bardage par une application en usine du saturateur sous certaines conditions.

